



# MONTHLY MEMBERSHIP PROGRESS REPORT

District 355 B3

Results as of: 3/31/2017

GMT: TAE-YOUNG KIM

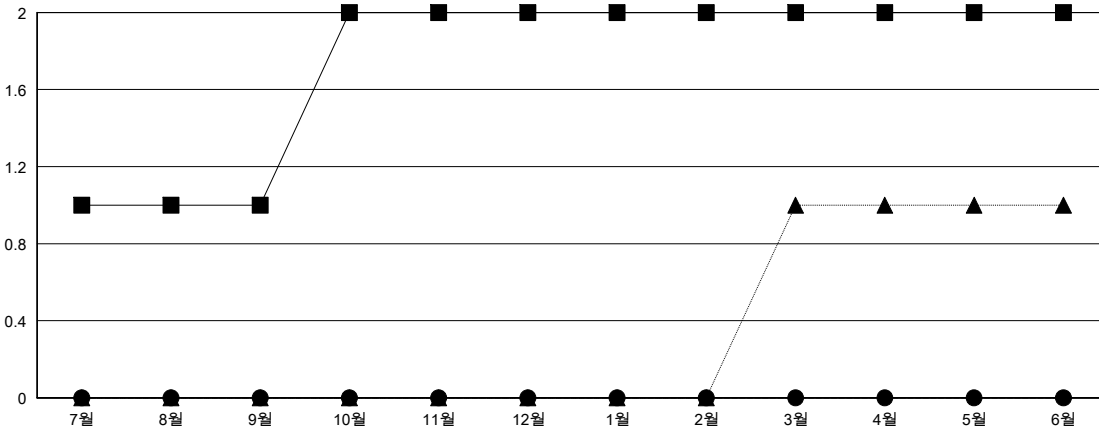
장소 REPUBLIC OF KOREA

현장지역 GMT

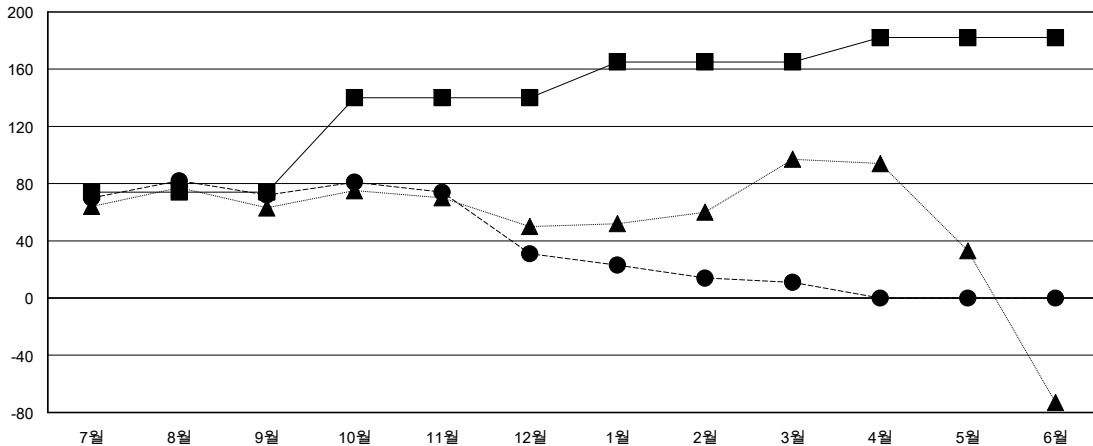
클럽			
결과- 2016-2017			
사분기	신생클럽 목표	신생클럽	해산된 클럽
7월/8월/9월	1	0	0
10월/11월/12월	1	0	1
1월/2월/3월	0	0	0
4월/5월/6월	0	0	0

회원 1인당			
결과- 2016-2017			
사분기	신입회원 순증가 목표(재입 및 전출입 제외)	실제 신입회원 증감 수(재입 및 전출입 제외)	실제 퇴회 회원 수(전출입 포함)
7월/8월/9월	74	127	55
10월/11월/12월	66	63	104
1월/2월/3월	25	36	56
4월/5월/6월	17	0	0

목표 및 누적 신생클럽 수



목표 및 누적 회원수



해산된 클럽: 1	1명 이상의 신입회원을 등록한 52 CLUBS OF 76	<b>성별 분포</b>
퇴회회원	<a href="#">누적 회원 데이터를 확인하시려면 여기에 클릭하십시오.</a>	남성 3,265 (91.10%)
작고 9		여성 319 (8.90%)
클럽해산 14		가족 단위 회원 총수 0
기타 192		회비 절반을 지불하는 가족회원 0
합계 215		